

Étude de cas

Scène Nationale D'Albi

Client	Scène Nationale D'Albi (Centre culturel/Théâtre d'Albi)
Lieu	France
Exigences	Fournir une solution de câblage fiable, complète et d'avenir qui permettra au théâtre d'accueillir de nombreuses applications via un seul réseau.
Équipement	Excel Catégorie 6 _A F/FTP Simple et double, Jacks blindés sans outils profil bas de Catégorie 6 _A , Baies Environ CR 42U 800 x 800 et Fibre 12 brins OM3 Excel
Opinion du client	La technologie est essentielle pour faire fonctionner le théâtre de la Scène nationale d'Albi et pour permettre ceci, nous avons besoin du système de câblage structuré d'une marque renommée capable de répondre à toutes nos exigences d'aujourd'hui et, plus encore, de demain. La solution Excel a fourni une plateforme formidable et Molinier Dintilhac s'est chargé de l'installation dans le court délai imparti. Et nous sommes ravis du résultat final.

Représentant, Scène nationale d'Albi

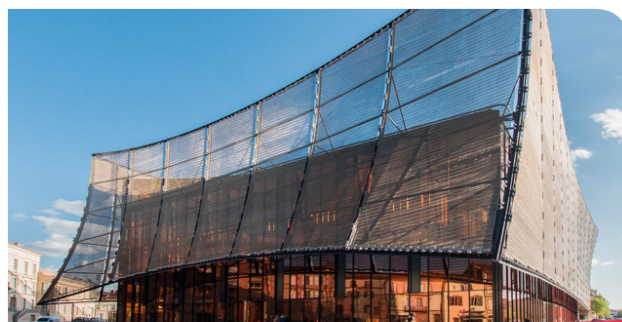
excel
without compromise.

La Scène Nationale d'Albi est une association culturelle agréée par l'État. Elle fait partie d'un réseau de 70 structures pour les arts de la scène en France. Les théâtres nationaux sont principalement situés dans les villes ou les villages de taille moyenne et fournissent un centre d'activités culturelles et de développement. Le Centre culturel d'Albi a reçu le titre de « scène nationale » en 1992 et a longtemps été appelé « Athanor, Scène Nationale d'Albi ». Plus de vingt années plus tard, l'association du Tarn de la Scène Nationale d'Albi est restée fidèle à sa mission et œuvre à étendre la démocratisation culturelle.

Pour ce qui est des chiffres, chaque saison, l'ensemble des scènes nationales accueille 3,5 millions de spectateurs sur près de 3 500 événements. Leur activité représente un pôle économique significatif avec 1 700 employés. En 2014, près de 60 000 spectateurs ont été accueillis à Albi et dans 20 municipalités. Le taux de fréquentation était de 94 % pour 67 spectacles différents proposés par le Théâtre national.

Besoins

La Scène nationale d'Albi cherchait une solution de câblage de confiance qui était capable d'accueillir différentes applications incluant VOIP, TOIP, IP Security, Data, Wifi etc. tout en offrant une plateforme qui lui permettrait de tirer parti de nouvelles technologies à l'avenir. La technologie est intégrale afin d'assurer le bon fonctionnement du théâtre et de fournir la meilleure expérience possible aux milliers de visiteurs annuels. La Scène nationale cherchait également à avoir une solution intégrale provenant d'une marque de renom, pour être sûre d'obtenir une installation proposant une qualité et une performance optimales.



Grand Théâtre d'Albi
Vue depuis la place Lapérouse



Grand Théâtre d'Albi
Salle Haute



Grand Théâtre d'Albi
Grande Salle



Trouver un partenaire

La Scène nationale d'Albi a attribué le marché de l'installation du système de câblage à Molinier Dintilhac, une entreprise familiale, créée en 1985, qui possède une excellente expérience en matière de marchés verticaux. Cette entreprise se spécialise dans le câblage structuré, l'installation électrique, la sécurité et le contrôle d'accès.

Molinier Dintilhac a choisi de travailler sur cette affaire, avec le système de câblage Excel, dans le cadre d'une offre globale fournie par EICSO distribution.

Cette société créée en 1848, a développé en 1996 sous l'impulsion de Regis de PRADA, un département spécialisé dans la distribution de composants VDI. L'entreprise offre à ses clients une gamme complète de produits et de services et travaille en tant que Partenaire de distribution Excel (EDP) depuis plus de 5 ans. Elle possède un grand nombre de produits Excel en stock.

Solution MTP

Excel propose un large choix de produits, et la solution choisie a été le câble de Catégorie 6_A F/FTP Excel avec configuration simple et double. La solution F/FTP (Classe E) de Catégorie 6_A fournit 10 Gigabit Ethernet, assurant la pérennité du réseau. Le câble est également blindé, atténuant l'interférence électromagnétique et les chances de paradiaphonie exogène provenant des divers équipements sur le réseau. Une assurance supplémentaire a été fournie au théâtre car les produits de Catégorie 6_A sont vérifiés de manière indépendante par Delta, ce qui prouve que les produits sont conformes aux normes requises.

Le câble a été raccordé à un panneau enfichable modulaire 24 ports avec des connecteurs Keystone sans outils blindés de Catégorie 6_A profil bas Excel. Cette solution permet aux

mêmes connecteurs d'être utilisés aux extrémités proches et distantes de la liaison permanente, ce qui peut conduire à des améliorations de performance de la liaison, et permet également aux ingénieurs de travailler indépendamment de la baie et du panneau pendant le raccordement. La profondeur totale du module de 28mm facilite l'entrée de multiples câbles dans un boîtier arrière standard.

Le câble de fibre à 12 brins OM3 Excel a été installé comme épine dorsale et a été raccordé à des panneaux de fibre optique Excel et l'installation a été réalisée avec des accessoires supplémentaires de la gamme Excel. Le câble de fibre OM3 fournit une solution évolutive, cette fibre étant capable de supporter des applications 10/40 et 100 Gigabit Ethernet, permettant à ces vitesses d'être transmises jusqu'à 100m. Les connecteurs Keystone blindés sans outils bas profil de Catégorie 6_A Excel ont été installés à chaque étage du bâtiment de 7 étages, avec une salle informatique principale et une salle de technologie à chaque niveau.

6 baies CR 42U 800 x 800 Environ Excel ont été choisies pour accueillir tous les équipements au sein du théâtre. Cette baie polyvalente dispose d'une porte frontale en verre, de montants 19 pouces de hauteur totale réglables avant et arrière, d'entrées passe-câbles multiples sur le toit et à la base pour un accès facile et avec le modèle 800 un dispositif vertical de gestion des câbles haute densité pour habiller les câbles de chaque côté de la baie, permettant une installation propre et bien rangée.

Les résultats

L'installation a eu lieu entre août et novembre 2014, ce qui représentait un délai serré. Molinier Dintilhac a dû surmonter de nombreux problèmes provenant de la sonorité au sein du théâtre, posant des câbles sur de longues distances dans le complexe du théâtre. La solution Excel a répondu à toutes les exigences du théâtre, et celui-ci possède désormais une excellente infrastructure de câblage permettant de supporter les exigences technologiques d'aujourd'hui tout en offrant la possibilité d'évoluer vers l'avenir.



Excel House
Junction Six Industrial Park
Electric Avenue
Birmingham B6 7JJ
England

T: +44 (0) 121 326 7557
F: +44 (0) 121 327 1537
E: sales@excel-networking.com

www.excel-networking.com

excel
without compromise.